

(127) 盖皮裸蛇尾 *Ophiogymna pellicula* (Duncan, 1887) (图 155)

Ophiocampsis pellicula Duncan, 1887: 101, Pls. 9, Figs. 20~21, Pl. 11, Fig. 40.

Ophiogymna pellicula: Koehler, 1922: 287; Irimura, 1991: 148, Pl; Rowe *et* Gates, 1995: 417.

Ophiothrix macrobrachia: H. L. Clark, 1911: 267, Fig. 133; Synonymized by Rowe *et* Gates, 1995: 417.

Ophiothrix fulgens Koehler, 1905: 107, Pl. 10, Figs. 3~6.

Ophiogymna fulgens: Koehler, 1922: 287~282, Pl. 42, Figs. 1~8, Pl. 43, Figs. 9~10, Pl. 44, Fig. 4,

Pl. 60, Fig. 6, Pl. 103, Fig. 8; 1930: 189; Mortensen, 1933a: 338, Pl. 19, Fig. 25; Clark *et* Court-

man-Stock, 1976: 140; Irimura, 1981a: 34, Figs. 5~7; 1982: 62~63, textfig. 37, Pl. 12, Fig. 6;

Irimura, 1991: 147; Synonymized by Rowe *et* Gates, 1995: 417.

Placophiothrix phrix H. L. Clark, 1939: 88, Figs. 39~40; Synonymized by Irimura, 1982: 34.

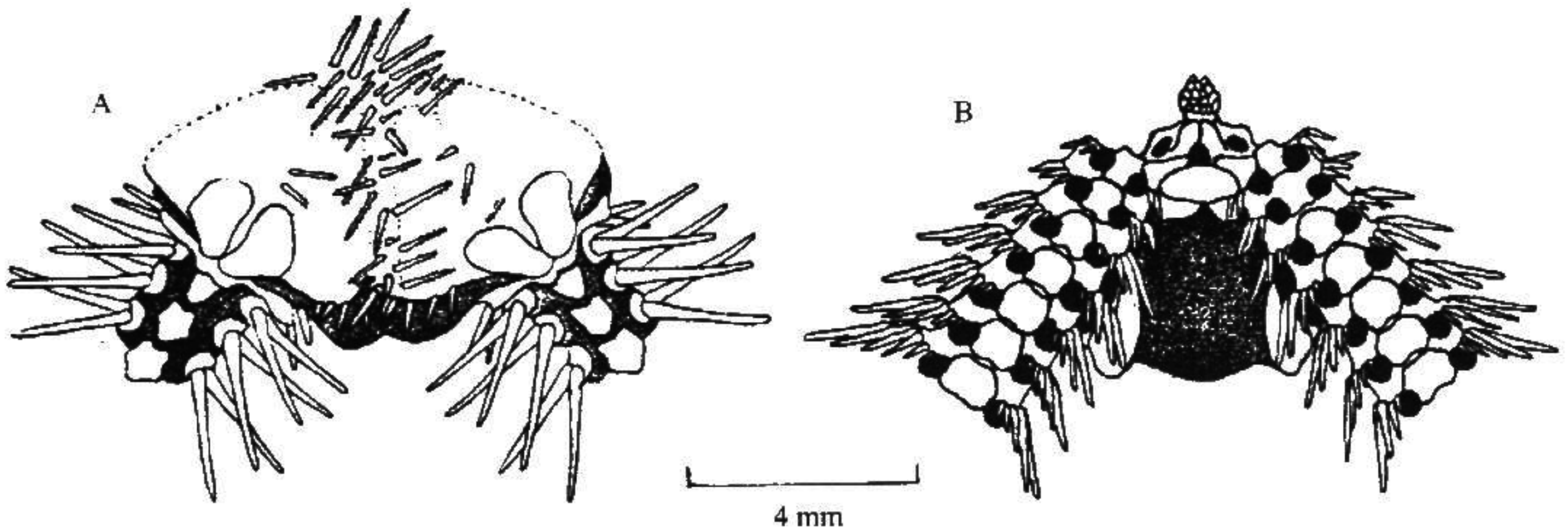


图 155 盖皮裸蛇尾 *Ophiogymna pellicula* (Duncan) (仿 H. L. Clark, 1991)

A. 背面; B. 腹面部分观。

模式标本产地 缅甸丹老群岛的金岛 (King I.)

形态 盘直径可达 10mm, 腕长可达 150mm。盘盖有厚皮, 皮下鳞片不清楚, 生有许多细长的棘, 棘带细刺, 但棘的数目长度和粗细均变化很大。有时棘还呈颗粒状。辐盾很大, 三角形, 但全被厚皮掩盖, 仅外端裸出, 裸出部形状变化也很大, 多数略呈卵形。腹面间辐部也盖厚皮, 仅有分散的鳞片和小棘。

口盾形状变化也很大, 多为卵形, 或椭圆形, 宽大于长。侧口板很小, 常彼此不相接。

背腕板在腕基部为五角形, 长大于宽, 以后变为梯形, 长等于宽或略大于宽, 中央隆起, 外缘稍突出。有的背腕板具裂纹, 并有时表面还带颗粒。

腹腕板的轮廓不清, 彼此不相接, 常彼此被膜隔开。起首 2~3 板长大于宽。以后的腹腕板带方形, 宽大于长, 各板的内缘和外缘均略凹进。

腕棘在腕基部为 7~8 个; 最上的一个腕棘常呈圆筒状, 逐渐变细, 背面第二至第四个腕棘最长, 扁平, 仅末端一侧具锯齿。腹面最下的腕棘呈钩状。触手鳞缺。

酒精标本浅红色, 腕有红白相间的横带。

这种蛇尾变化很大，特别是盘上的饰物，辐盾裸出部的形状，口盾的形状，背腕板裂开的程度及表面所带颗粒，腹腕板的形状，腕棘的形状和数目及体色等均呈现一定程度的变化。

观察标本 58个，东海到南海，1959~1960，1975~1985，底栖生物组用拖网采。

生物学资料 动物生活于水深64~220m的粗沙底，常攀绕于软珊瑚类的枝软珊瑚属 *Dendronephthya* 生物上。

地理分布 广泛分布于印度-西太平洋区域，菲律宾，缅甸，印度尼西亚，亚丁湾，阿刺伯南岸和日本南部；我国目前见于东海和南海。

(128) 美点裸蛇尾 *Ophiogymna pulchella* (Koehler, 1905) (图154: C; 图156)

Ophiothrix pulchella Koehler, 1905: 106, Pl. 11, Figs. 11~12, Pl. 15, Fig. 3.

Ophiogymna pulchella: Koehler, 1922: 295, Pl. 37, Figs. 1, 5, 6, Pl. 43, Fig. 11, Pl. 103, Fig. 5;

1930: 190; Liao *et* Clark, 1995: 234, Figs. 120: e, 121.

模式标本产地 巽他群岛 (Sunda Archipelago), 水深73~247m。

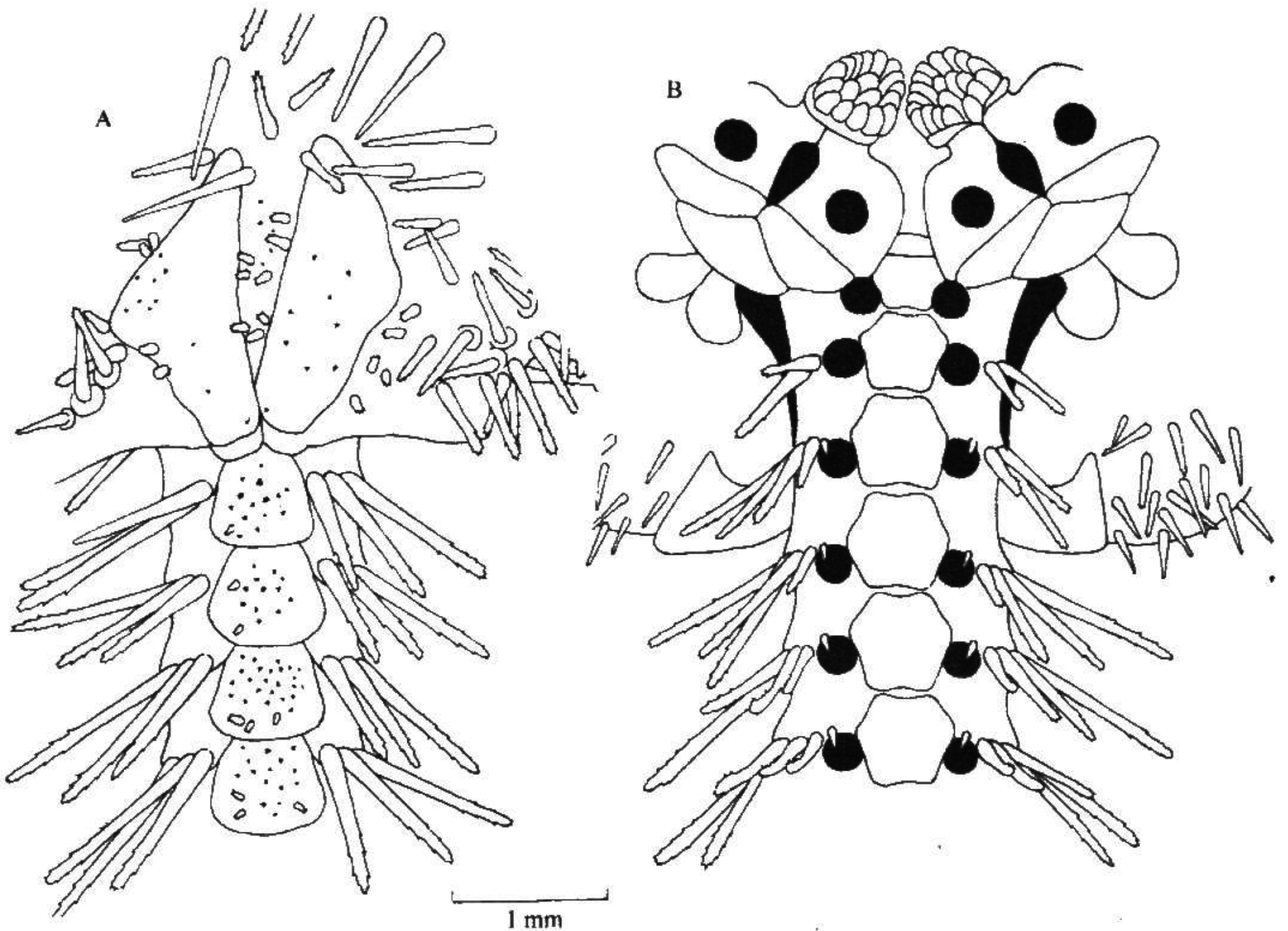


图156 美点裸蛇尾 *Ophiogymna pulchella* (Koehler)

A. 背面; B. 腹面部分观。